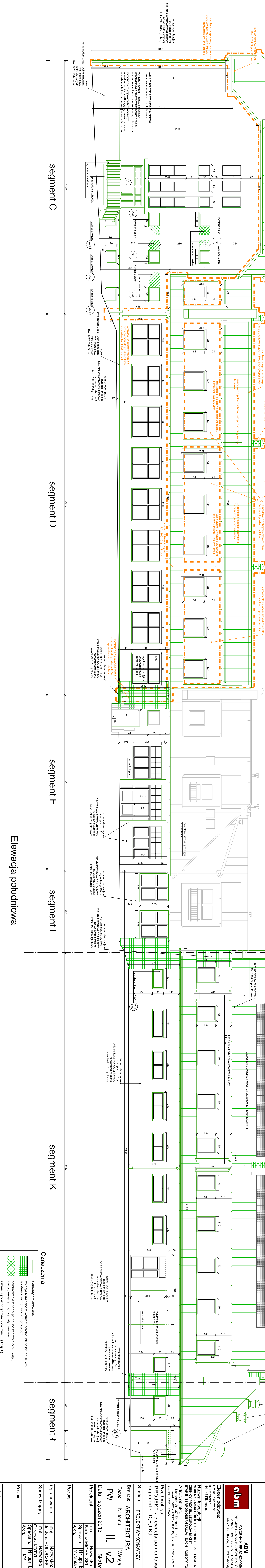


część ujęcia w odrębnym opracowaniu (Etap I Inwestycji)



Wskazywanie:

1. Elementy, które nie będą wykończone w ramach niniejszego etapu inwestycji.
2. Elementy, które będą wykończone w ramach niniejszego etapu inwestycji, ale nie będą wykończone w ramach niniejszego etapu inwestycji.
3. Elementy, które będą wykończone w ramach niniejszego etapu inwestycji, ale nie będą wykończone w ramach niniejszego etapu inwestycji.
4. Elementy, które będą wykończone w ramach niniejszego etapu inwestycji, ale nie będą wykończone w ramach niniejszego etapu inwestycji.
5. Elementy, które będą wykończone w ramach niniejszego etapu inwestycji, ale nie będą wykończone w ramach niniejszego etapu inwestycji.
6. Elementy, które będą wykończone w ramach niniejszego etapu inwestycji, ale nie będą wykończone w ramach niniejszego etapu inwestycji.
7. Elementy, które będą wykończone w ramach niniejszego etapu inwestycji, ale nie będą wykończone w ramach niniejszego etapu inwestycji.
8. Elementy, które będą wykończone w ramach niniejszego etapu inwestycji, ale nie będą wykończone w ramach niniejszego etapu inwestycji.
9. Elementy, które będą wykończone w ramach niniejszego etapu inwestycji, ale nie będą wykończone w ramach niniejszego etapu inwestycji.
10. Elementy, które będą wykończone w ramach niniejszego etapu inwestycji, ale nie będą wykończone w ramach niniejszego etapu inwestycji.

ABM
WYCIENA NIERUCHOMOŚCI
PROJEKTOWANIE ARCHITECTONICZNE
 44 - 100 Śmigłowca, ul. Czarnieckiego 22a

Zlecająca:
 Grupa Pracownicza
 44-100 Śmigłowca

Nazwa Inwestycji:
PROJEKT - elewacja południowa - segment C,D,F,I,K,L

Adres obiektu:
 ul. Leopolda Miki 37, Zemia 44-144
 nr działek: 629/19, 630/19, 631/19, 632/19, 633/19, 634/19, 331/18,
 332/19, 333/19, 334/19

Przedmiot rys.:
PROJEKT - elewacja południowa - segment C,D,F,I,K,L

Siędnium: PROJEKT WYKOŃCZENY
Brandz: ARCHITEKTURA
Faza: Nr tomu: **II**, Wersja: Nr rys.: **V2 29**
PW
Data: styczeń 2013
Projektant: Inż. **BARCZ MICHAŁSKI**
Specjalist.: INŻ. UPR. BUD.
Podpis: **BARCZ MICHAŁSKI**
 ALGN. 33/31.004/Z.01/11

Opracowanie: Inż. **Jasyna POŁOCZEK**
Sprawydzający: Inż. **Grażyna KOTYL**
Specjalist.: INŻ. UPR. BUD.
Arch. 11/98
Podpis:
 Wydanie rysunku z kolejnym numerem wersji powoduje uaktualnienie wszystkich wcześniejszych rysunków